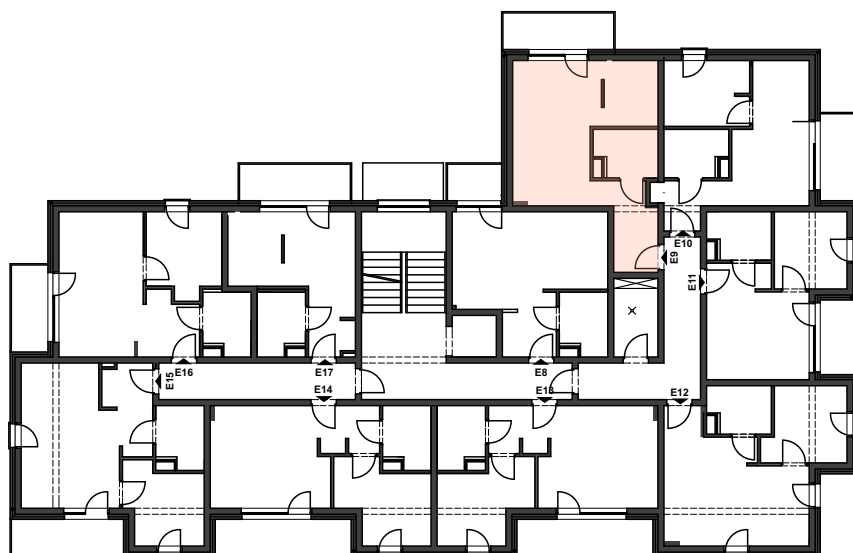
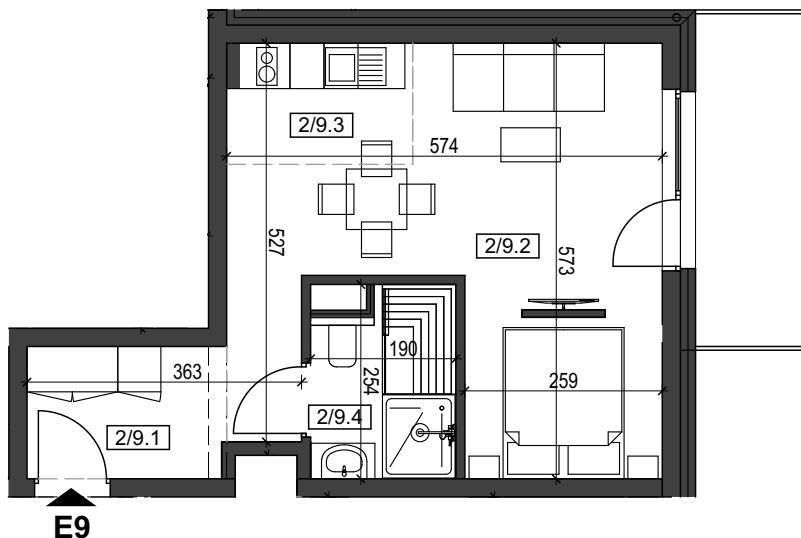


LOKAL USŁUGOWY NR E9  
POŁOŻONY W BUDYNKU PRZY UL. UROCZA 7E  
W SZKLARSKIEJ PORĘBIE, DZ.EWID.NR 688/5

0 1 2 3 4 5 m

RZUT LOKALU SKALA 1:100



SCHEMAT KONDYGNACJI

Jelenia Góra, .....

ZAŚWIADCZENIE NR ..... / 2025

### LOKAL USŁUGOWY NR E9

ADRES: SZKLARSKA PORĘBA, UL. UROCZA 7E  
NR DZIAŁKI EWIDENCYJNEJ: 688/5  
OBRĘB: 0006 SZKLARSKA PORĘBA  
KONDYGNACJA: I PIĘTRO  
ROK BUDOWY: 2025

### POWIERZCHNIA UŻYTKOWA LOKALU

NR. POM.	NAZWA POMIESZCZENIA.	POW. NETTO
2/9.1	PRZEDPOKÓJ	4.56
2/9.2	POMIESZCZENIE 1	22.78
2/9.3	ANEKS KUCHENNY	3.83
2/9.4	ŁAZIENKA Z WC	4.43
LOKAL E9		35.60 m <sup>2</sup>

SUMA: 35,60m<sup>2</sup>

RODZAJ LOKALU USŁUGOWY  
LICZBA POMIESZCZEŃ 4  
WYSOKOŚĆ POMIESZCZEŃ 2,65 m  
BALKON 6,75 m<sup>2</sup>  
POMIESZCZENIA PRZYNALEŻNE -

### LOKAL POSIADA NASTĘPUJĄCE INSTALACJE:

- Instalację elektryczną,
  - Instalację wodociagową,
  - Instalację kanalizacyjną
  - Instalację centralnego ogrzewania,
  - Wentylację mechaniczną,
  - Instalację telewizyjną
- Lokal jest wyodrębniony trwałymi ścianami w obrębie budynku i jest lokalem samodzielnym w myśl art. 2 ust. 2 ustawy z dnia 24 czerwca 1994 r. o własności lokali (t.j. Dz. U. z 2020r. poz.1910, z 2021 r. poz. 11.) i może służyć swemu przeznaczeniu.
- Sposób wyliczenia powierzchni użytkowej mieszkania został opracowany na podstawie normy PN-ISO 9836: 2015-12 "Właściwości użytkowe w budownictwie - Określenie i obliczanie wskaźników powierzchniowych i kubaturowych"
- Pozwolenie na budowę nr 426/2022 z dnia 08-09-2022
- Powierzchnia pomieszczeń netto podana bez okładzim wykończeniowych

Opracował:

arch. Piotr Wyrostek  
upr. nr 45/06/DOIA

zatwierdził: