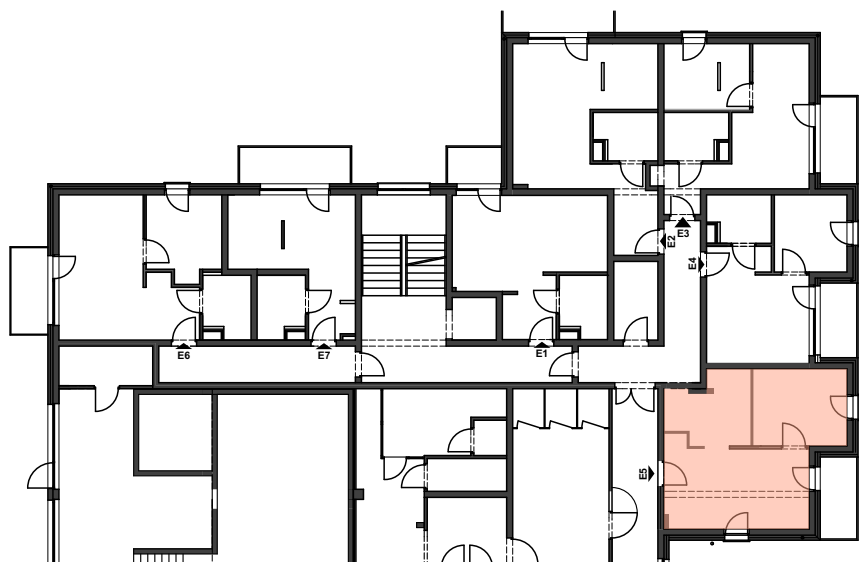
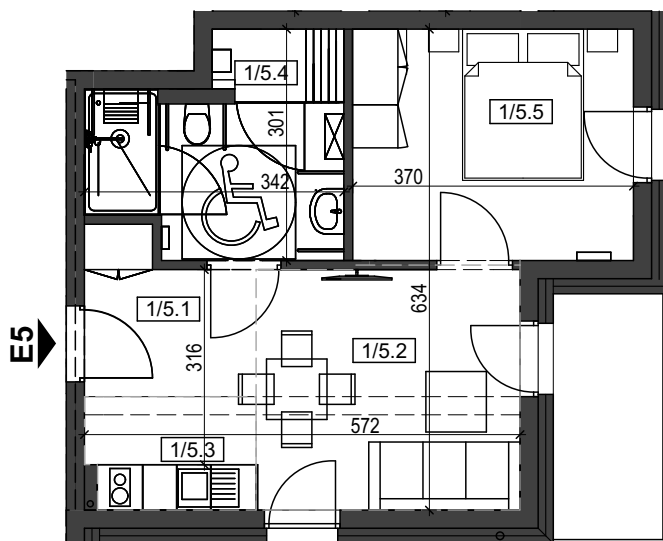


LOKAL USŁUGOWY NR E5
POŁOŻONY W BUDYNKU PRZY UL. UROCZA 7E
W SZKLARSKIEJ PORĘBIE, DZ.EWID.NR 688/5

0 1 2 3 4 5 m

RZUT LOKALU SKALA 1:100



SCHEMAT KONDYGNACJI

Jelenia Góra,

ZAŚWIADCZENIE NR / 2025

LOKAL USŁUGOWY NR E5

ADRES: SZKLARSKA PORĘBA, UL. UROCZA 7E
NR DZIAŁKI EWIDENCYJNEJ: 688/5
OBRĘB: 0006 SZKLARSKA PORĘBA
KONDYGNACJA: PARTER
ROK BUDOWY: 2025

POWIERZCHNIA UŻYTKOWA LOKALU

NR. POM.	NAZWA POMIESZCZENIA.	POW. NETTO
1/5.1	PRZEDPOKÓJ 1	4.34
1/5.2	POMIESZCZENIE 1	11.18
1/5.3	ANEKS KUCHENNY	3.28
1/5.4	ŁAZIENKA Z WC	8.22
1/5.5	POMIESZCZENIE 2	11.42
LOKAL E5		38.44 m ²

SUMA: 38,44m²

RODZAJ LOKALU USŁUGOWY
LICZBA POMIESZCZEŃ 5
WYSOKOŚĆ POMIESZCZEŃ 2,65 m
BALKON 4,95 m²
POMIESZCZENIA PRZYNALEŻNE -

LOKAL POSIADA NASTĘPUJĄCE INSTALACJE:

- Instalację elektryczną,
 - Instalację wodociagową,
 - Instalację kanalizacyjną
 - Instalację centralnego ogrzewania,
 - Wentylację mechaniczną,
 - Instalację telewizyjną
- Lokal jest wyodrębniony trwałymi ścianami w obrębie budynku i jest lokalem samodzielnym w myśl art. 2 ust. 2 ustawy z dnia 24 czerwca 1994 r. o własności lokali (t.j. Dz. U. z 2020r. poz.1910, z 2021 r. poz. 11.) i może służyć swemu przeznaczeniu.
- Sposób wyliczenia powierzchni użytkowej mieszkania został opracowany na podstawie normy PN-ISO 9836: 2015-12 "Właściwości użytkowe w budownictwie - Określenie i obliczanie wskaźników powierzchniowych i kubaturowych"
- Pozwolenie na budowę nr 426/2022 z dnia 08-09-2022
- Powierzchnia pomieszczeń netto podana bez okładzیم wykończeniowych

Opracował:

arch. Piotr Wyrostek
upr. nr 45/06/DOIA

zatwierdził: